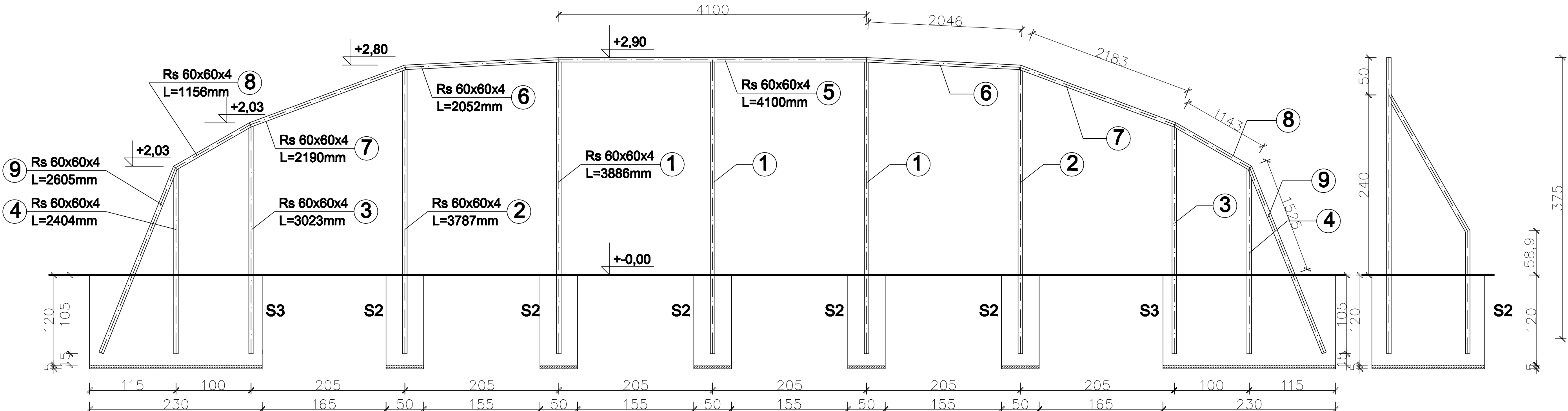
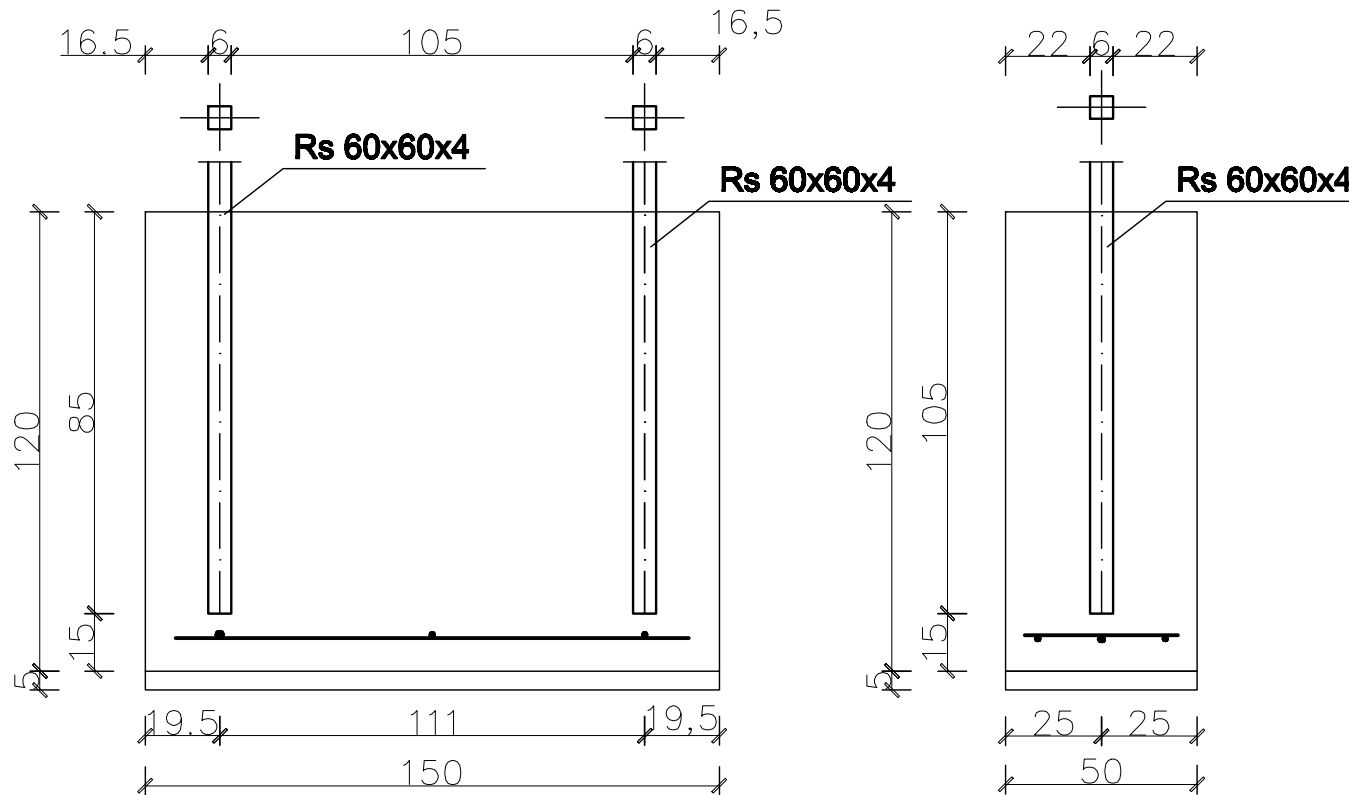


RAMA R1



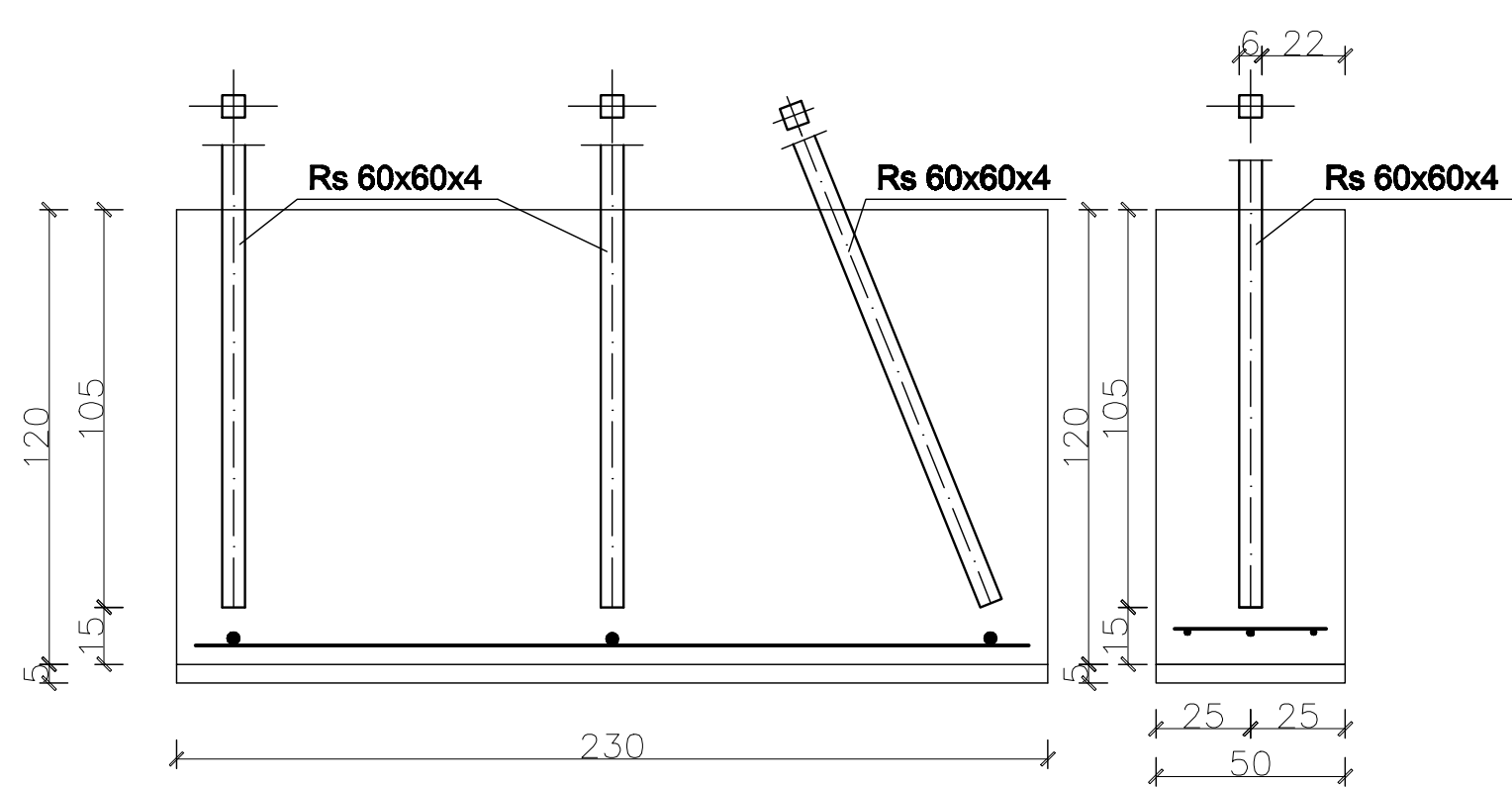
STOPA S2



NR 1 3 #12
L=1340 mm

NR 2 3 #8
L=400 mm

STOPA S3



NR 3 3 #8
L=2140mm

NR 4 3 #8
L=400 mm

STOPY : BETON B-20
ZBROJENIE RB500W
PODLEWKI : BETON B-10
STAŁ KONSTRUKCYJNA : S235JR
STAŁ RAMY GŁÓWNEJ S235JR
ELEKTRODY : ER-146

| | | | |
|----------------------------------------------------------------------------------------------------|------------------------------------------------------------------------------------------------------------------------------------------------------------------------------------------------------------------------------------------------------|--|----------------|
| tytuł rysunku | CAŁOROCZNY KORT TENISOWY Z PAWILONEM SOCJALNYM - KONSTRUKCJA RAMY R1 | | 1:50 |
| inwestycja | PB- BUDOWA CAŁOROCZNEGO KORTU TENISOWEGO Z PAWILONEM SOCJALNYM W RAMACH INWESTYCJI : "STWORZENIE NOWOCZESNEJ BAZY REKREACYJNEJ ORAZ BUDOWA CAŁOROCZNEGO KORTU TENISOWEGO - SP 61 SZKOŁA DLA EUROPEJCYŃ", ŁÓDŹ, UL. GIGIENOWSKIEGO 11a | | Marzec 2015 |
| inwestor | SZKOŁA PODSTAWOWA im. STEFANA LUBSKO NR 61, ŁÓDŹ, UL. GIGIENOWSKIEGO 11a | | |
| architektura mgr inż. arch. Aleksandra Janikowska Upr. Bud. Nr 152/02/WS | sprawdzający architektura: mgr inż. arch. Aleksandra Janikowska- Perczak Upr. Bud. Nr 152/02/WS podpis | | 5 |
| inwestycja mgr inż. arch. Aleksandra Janikowska Upr. Bud. Nr 152/02/WS podpis | inwestycja mgr inż. arch. Aleksandra Janikowska Upr. Bud. Nr 152/02/WS podpis | | |

nr rys.

nr rys.